

★職業準備性ピラミッド

土台をしっかりつくて、積み上げていく！！

「職業準備性」とは、どんな仕事をするうえでも必要な能力という意味です。社会人にとって必要な能力である職業準備性が、なぜピラミッド型になっているのか説明していきます。

職業適性ピラミッドは右図のように上から、職業適性、基本的労働習慣、社会生活能力・対人技能、日常生活管理・基本的な生活リズム、心と体の健康管理と積み重なっています。下の土台がないと上積み重なっていかないとすることが大きな特徴といえます。通院や服薬をすることで体調を管理した上で生活リズムや人とのコミュニケーション、働く能力が身についていくということです。



【施設利用上のお願い】

- 法律、法令または公序良俗に反する行為、またはそのおそれのある行為、けんか、暴言、暴力等、他人に迷惑をかけるような行為、および刃物等の危険物の持ち込みはおやめください。
- 他の利用者、各プログラムの関係者、その他、センターの支援に関わる一切の関係者を誹謗、中傷または侮辱する行為はおやめください。
- センターの支援サービスを妨害する行為、または社会的信用、評価をきそんする行為はおやめください。
- 故意に利用登録情報に関して虚偽の申告をすることは支援に支障をきたしますのでおやめください。
- 講座等で知りえた個人情報について、インターネット掲示板、不特定多数の方が閲覧可能なコンテンツへ書き込みをおこなう行為はおやめください。
- 営利行為、勧誘活動、宗教活動、政治活動等、本来の利用目的から反する行為はおやめください。
- センター施設や施設内にあるパソコン、備品、各種機材等を利用する際は、事前にスタッフの了解を得た上で、決められたルールに従っておこなってください。
- 私物の紛失や破損については責任を負いません。各自で管理をお願いいたします。
- センター施設内は禁煙になっております。電子タバコも含め喫煙はおやめください。

新型コロナウイルス感染症対策について

- 咳エチケットの観点から、職員はマスクを着用するようにしております。
- 自宅で検温の上、来所をお願いいたします。
(37.5℃以上の発熱等の風邪症状がある場合は来所を控えてください)
- マスクの着用と来所および退所時に、手指の消毒のご協力をお願いいたします。
- 面談および講座の運営は、ソーシャルディスタンスを保ち実施しております。

アクセス

公共交通機関 舞浜駅南口より東京ベイシティバス

20系統千鳥線（バス乗車10分）

舞浜 行（千鳥循環） 千鳥西 行 クリーンセンター 行

クリーンセンター下車 徒歩7分

※千鳥車庫行のバスはクリーンセンターバス停には停車しません。

浦安市障がい者就労支援センター

〒279-0032 千葉県浦安市千鳥 15-5

浦安市ワークステーション 1F

☎ 047-304-6200 ✉ urayasu-syurosien@roukyou.gr.jp

※事前にご連絡の上、お越しください。

※開所時間のご来所が難しい方は気軽にご相談下さい。

運営：特定非営利活動法人ワーカーズコープ



増刊号 2022年1月15日発行

浦安市障がい者就労支援センター通信

浦安市障がい者就労支援センター
(浦安市ワークステーション 1F)
279-0032 浦安市千鳥 15-5
開館日 月曜日～金曜日(祝日を除く)
閉所日 土・日曜 祝日 年末年始
開館時間 午前9:00～午後5:30

令和3年4月1日よりNPO法人ワーカーズコープが運営しています

☆皆様よろしくお願ひいたします！

令和3年4月1日より、NPO法人ワーカーズコープが浦安市障がい者就労支援センターを運営させていただきます。浦安市では児童育成クラブ、放課後等デイサービス、就労継続支援B型、学習支援事業等を運営しています。皆様、今後ともよろしくお願ひいたします。

☆ワーカーズコープとは？

ワーカーズコープは、働く人びとや市民がみんなで出資し、経営にみんなで参加して民主的に事業を運営し、責任を分かち合っ、人と地域に役立つ仕事を自分たちでつくる協同組合です。

現在、全国に約400の事業所があり、約10,000人が就労しています。学童などの子育て施設や高齢者施設、清掃業、設備管理などの建物管理、若者や生活困窮者の相談事業など幅広い事業を北海道から沖縄に渡り全国で運営している組織です。

働く人たち、サービスを利用する利用者や家族、地域に住む人々と「協同」しながら、みんなで事業を運営します。そして、意見を出し合い、話し合いをしながら、新しい仕事や地域活動に挑戦します。みんなで協同し、「ともに生き、ともに働く」社会をつくる『協同労働』を地域のみなさんに伝え、誰もが安心して暮らせるまちづくりを目指しています。

浦安市役所7階にて予約制で出張相談をおこなっています！

毎週木曜日、浦安市役所7階で、出張相談をおこなっております。今までも、市役所を使っの面談を行っていただ方もいらっしゃいましたが、10階にあるフリースペースを使っの面談が多かったと思います。

面談場所は、浦安市役所1階からのエレベーターで7階まで上がっいただき、エレベーターを降りたら左手(N・青少年センター、生涯学習課、市民スポーツ課)に歩いて頂き、市民スポーツ課の隣(左奥)にある、「ワークステーション」前のブースになります。面談当日には、「ワークステーション」の看板の下に、小さくですが、「障がい者就労支援センター」の看板を貼り付けてあります。

市役所での面談につきましては、10時から16時までとなっております。市役所での面談をご希望の方は、事前に予約が必要になりますので、まずは就労支援センターまでご連絡ください。これからも、相談する方が相談しやすい方法や場所を考えていきたいと思ひます。

予約連絡先 浦安市障がい者就労支援センター ☎047-304-6200 ※事前予約が必要です

Web面談ははじめました★

コロナ禍で面談へ千鳥まで行くのも不安という声にお応えして、8月より気軽に相談できるようZOOM機能を利用したWeb面談を開始しました。相談したいけど一歩が踏み出せなかつたそのあなた！是非ともご連絡下さい！ご予約お待ちしております。

※Web面談をスマートフォンでおこなうためにはZOOMアプリのご利用が必要です。詳しくはスタッフまで！

浦安市障がい者就労支援センター TEL 047-304-6200

開館日 月曜日～金曜日(祝日を除く) 開館時間 午前9:00～午後5:30

urayasu-syurosien@roukyou.gr.jp

※メール、電話での相談を受け付けております。



浦安市ワークステーション施設紹介

浦安市障がい者就労支援センターは、浦安市の一番南、千鳥にある浦安市ワークステーションの1階にあります。他に福祉的就労施設と一般就労施設である特例子会社2社を併設した複合施設です。

2010（平成22）年8月にオープンしました。現在、ワークステーションでは警備や清掃の方々も含め200名以上の人たちが働いています。



3階 食堂（キッチンタオ）

2階 株式会社リクルートスタッフィングクラフツ
NPO法人タオ(福祉的就労施設)

1階 大東コーポレートサービス株式会社
★浦安市障がい者就労支援センター



大東コーポレートサービス株式会社



株式会社リクルートスタッフィングクラフツ



NPO法人タオ(福祉的就労施設)



食堂（キッチンタオ）



3階食堂から東京湾が一望できます



日替りランチ（油淋鶏）

☆支援センター（ワークステーション）までの公共交通機関でのアクセス



舞浜駅南口より東京ベイシティバス
①番乗り場から20系統千鳥線乗車
舞浜行（千鳥循環）千鳥西行
※千鳥車庫行のバスはクリーンセンター
バス停には停車しません。



バス乗車10分



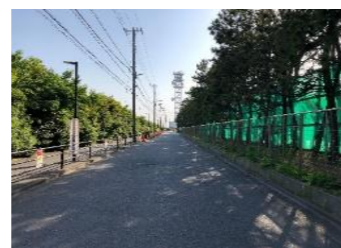
バス停を背に真っ直ぐ進み、
交差点を右折してください



支援センター到着です☆



クリーンセンターの
入口を過ぎたら間もなくゴール



クリーンセンターにそって
右折し、そのまま真っ直ぐ！

左手に産経新聞、右手に
クリーンセンターを見ながらそのまま
真っ直ぐ海へ向かって進んでください

★浦安市障がい者就労支援センター紹介★

利用できる方

- ① 浦安市にお住まいで障害のある方とご家族
- ② 15歳以上(義務教育修了者)の方
- ③ 浦安市に登録の法人

利用の方法

- ・利用に際しては、支援登録を行っていただきます。
- ・登録に際しては、必ず利用者ご本人またはご家族との面談を実施させていただきます。
- ・登録完了後の各種支援、サービスのご利用は、**原則として予約制**となります。
- ・登録期間は**最終対応日から1年間**です。**※1年以上利用がない方も新規登録することで利用できます。**

主な支援内容

- ・就労相談・・・センターへの来所等での相談対応を行います。
- ・就労実習・訓練の実施・・・就労前の実習や訓練の調整を行います。
- ・就職活動支援・・・応募書類の作成補助、ハローワークや面接への同行を必要に応じて行います。
- ・職場定着支援（アフターケア）・・・継続就労のために、職場の定期訪問や定期面談を実施します。
- ・離職者支援・・・離職後も再就職へ向けて支援を行います。
- ・情報提供・・・就労支援に係る情報の提供を行います。
- ・就労支援ネットワーク・・・ハローワークや企業、他の支援機関と連携し、支援を行います。



★スタッフ紹介★

- ①好きな食べ物 ②マイブーム ③皆さんへのメッセージ



相談員 O.R

- ①ラーメン
- ②YOU TUBE(鉄道系チャンネル)
- ③はじめまして、がんばるあなたを応援します！



相談員 M.Y

- ①草もち 草だんご
- ②ずっとブームはサッカー！今はガーデニング！
- ③これからも沢山話して、決めて進んでいきましょう。



相談員 M.M

- ①コーヒー
- ②新聞のスクラップ
- ③生活改善、健康管理という土台をしっかりと作り、準備を整えてから就労を目指しましょう。



相談員 K.S

- ①さばのみそ煮
- ②デジタルイラストを描くこと
- ③マイペースですが一生懸命頑張りますのでよろしくお願いします



相談員 S.Y

- ①いちご
- ②名探偵コナンが好きでマンガ・映画をよく観ます。
- ③今回初めての分野での仕事ですが皆さんと協力して頑張りたいと思います。どうぞよろしくお願い致します。



事務員 S.H

- ①ハンバーグ チョコレート
- ②整理収納の本を読んで、家を整える。
- ③利用者の皆さんと直接お話しする機会は少ないかと思いますが、お仕事につながるサポートを陰ながらできれば嬉しいです。

職業診断ツールを導入しました★

職業診断ツール、キャリアインサイトとは職業選択に役立つ適性評価、適性に合致した職業リストの参照、職業情報の検索、キャリアプランニングなどを実施できる総合的なキャリアガイダンスシステムです。職業経験に応じて2つのコースがあり、皆さんの状況に合わせてコース選択をおこないます。診断結果をもとにふりかえりをおこない、自分が考えていることと診断結果の一致点や異なる点について一緒に考えていき、職業理解を深めていきます。

キャリアインサイトは、自身について新たな発見をしていくことで視野が広くなり、職業選択の幅が広がっていきます。職業経験が浅い方やキャリアチェンジを考えている方の参考になるツールですので活用してください。