

浦安市障がい者就労



支援センター通信



浦安市障がい者就労支援センター
 (浦安市ワークステーション 1F)
 住所 279-0032 浦安市千鳥 15-5
 TEL 047-304-6200
 FAX 047-304-6202
 ☒ urayasu-syurosien@roukyou.gr.jp
 開館日 月曜日～金曜日(祝日を除く)
 開館時間 午前9:00～午後5:30
 <受託事業者>
 労働者協同組合ワークスコープ・センター事業団

カフェレストラン すてんぱれ

9月に入っても暑い日が続きますが、体調などは崩れていませんか。今回は浦安市郷土博物館1階にある、カフェレストランすてんぱれ(就労B型)の紹介をします。浦安の方言で、ぬけるようなカラッとした晴天を表す『すってんぱれ』が店名の由来となっています。

1日の流れ・作業内容



時間	作業内容等
10:00～	掃除、お店を開ける準備
11:00～	ランチメニューの準備、調理、洗い物など
12:00～	盛り付け、洗い物、ランチの配膳、接客など
13:00～	昼食(レストランのお客様優先で食事をとるため、14時頃の食事にもなります)
14:00～16:00	駄菓子の販売、翌朝の準備、洗い物、接客、閉店準備、1日の振り返り



人気メニューは、郷土料理あさりめし。
あさりの殻むき作業の様子。



力を入れていることはなんですか。



利用者の方一人ひとりに寄り添い、得意なこと、苦手なこと、頑張りたいことを一緒に探して訓練に活用することを意識しています。

利用者さんとの関りで、大切にしていることを教えてください。



レストランという現場で、同じ仕事、同じ目線を共有して、利用者の方が仕事で感じている困りごとを一緒になって乗り越えられるよう努力しています。ともに仕事に励んでいくことで、お店全体の雰囲気も良くなり、仕事への成果にも繋がります。

利用を考えている方にメッセージをお願いします。



どなたでも最初は苦手な作業がありますが、繰り返しチャレンジしていくことで、できるようになっていきます。体験も受け付けていますので、働くことに不安がある方でも、ご相談をお待ちしております。

高次脳機能障害とは

病気やけがによって脳に損傷を負うことで脳機能に障害が出て、日常生活や社会生活に支障が生じる状態を言います。

高次脳機能障害の最も多い原因は脳卒中で、脳の血管が詰まる「脳梗塞」、脳の血管が破れる「脳出血」、血管にできた動脈瘤が破裂する「くも膜下出血」があります。次に多いのが、外傷性脳損傷です。交通事故のほか、スポーツ事故、転倒・転落でも、高次脳機能障害が起こることがあります。そのほか低酸素脳症、脳腫瘍、脳炎なども原因になります。ほかにも様々な病気が原因で、高次脳機能障害の症状が見られることもあります。しかし、高次脳機能障害と診断され治療を受けることができるのは、脳卒中や外傷性脳損傷など、症状が進行していない病気が原因の場合に限定されています。

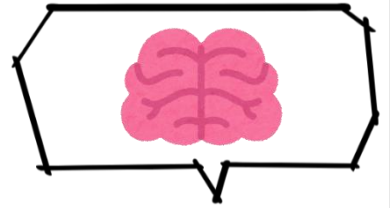
高次脳機能障害の特徴

高次脳機能障害は、精神・心理面での障害が中心であるがために、その症状以外に以下の3つの特徴があると言われています。つまり、「気づきにくい」あるいは「わかりにくい」障害の場合も多いということです。





- ① 見た目では障害があることが目立たない。
- ② ご本人も、障害があることを十分認識できていない場合がある。
- ③ 日常生活、特に学校、職場、手続きなどの社会活動をする場面であらわれやすく、診察場面や入院場面ではあらわれにくい。

高次脳機能障害の種類

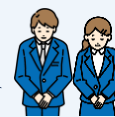
- ・ 記憶障害
- ・ 注意障害
- ・ 遂行機能障害
- ・ 失語症
- ・ 失認症
- ・ 半側空間無視
- ・ 行動と感情の障害
- ・ 地誌的障害
- ・ 半側身体失認
- ・ 失行症



新型コロナウイルス感染症対策について

-  2023年5月8日より新型コロナ感染症法上の位置づけが5類に移行しました。
-  マスクの着用については個人の主体的な選択を尊重し、個人の判断で着脱をお願いいたします。
-  咳エチケットの観点から、職員はマスクを着用するようしております。
-  面談および講座の運営は、ソーシャルディスタンスを保ち実施しております。

よろしく
お願いします



支援センターまでのアクセス



アクセス

公共交通機関 舞浜駅南口より東京ベイシティバス20系統千鳥線（バス乗車10分）
舞浜行（千鳥循環） 千鳥西行 クリーンセンター行 クリーンセンター下車 徒歩7分

※千鳥車庫行のバスはクリーンセンターバス停には停車しません。

